

# สี่ทลอมตา

พระนิพนธ์ใน สมเด็จพระเจ้าฟ้าบรมพิตรสุยมุนีพร

2

7

3

15

20

3

27

35

43

48

53

59

65

สี่ท่อน  
Trombone 2

72



78



83



87



91



96



102



107



111



117



123



สี่ล่อตา  
Trombone 2

128



133



138



143



151



159



167



175



181



187



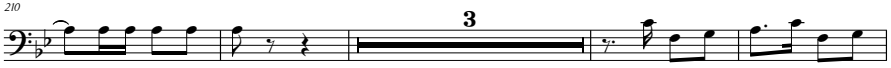
193



198

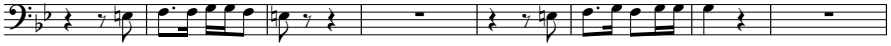


สี่ล่อตา  
Trombone 2



สี่ล่อทา  
Trombone 2

281



289



297



305



311



318



325



331



337



344



351



สี่ล่อทา  
Trombone 2



สี่ลลอลทา  
Trombone 2

432



439



447



454



463



471



477



484



491



500



507



สี่ล่อตา  
Trombone 2

ส่วนขึ้น ท่อน ๒

2

6

12

24

32

37

45

51

57

64

71



ສິໂນລອກ  
Trombone 2



สี่ท่อน  
Trombone 2



สี่ท่อน  
Trombone 2

201



207



213



220



228



235



242



249



257



265



สี่ท่อน  
Trombone 2

273

279

285

291

298

306

315

320

324

329

335

สี่ท่อน  
Trombone 2

ส่วนขึ้น ท่อน ๑

2

4

3

2

2

pp

2

2

2

2

สี่ล่อทา  
Trombone 2



สี่ลอลทา  
Trombone 2

168



177



186



192



199



207



216



224



233



241

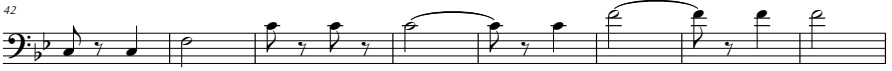


249



สี่ท่อน  
Trombone 2

สองชั้น 2





สี่ท่อน  
Trombone 2

17

95



103



111



119



126



132



139



146



152





ສິດທອດ  
Trombone 2

ສິດທອດ ກ່ອນ ໑

Musical score for Trombone 2, measures 1-80. The score is written in bass clef, 2/4 time, and B-flat major. It consists of ten staves of music. The first staff starts with a whole rest, followed by a series of eighth and sixteenth notes. The second staff continues with eighth notes. The third staff features sixteenth notes. The fourth staff has eighth notes. The fifth staff includes a repeat sign and eighth notes. The sixth staff has eighth notes with a repeat sign. The seventh staff features eighth notes with a repeat sign. The eighth staff has eighth notes. The ninth staff includes eighth notes and a whole note. The tenth staff has eighth notes.

สี่ท่อน  
Trombone 2

82



89



96



104



110



116



122



128



134



140



146



ສິລາລອກ  
Trombone 2

ສິມເປວ ກອນ ໒

Musical score for Trombone 2, measures 1-82. The score is written in bass clef with a key signature of one flat (B-flat). The music consists of several lines of notation, including rests, eighth notes, quarter notes, and sixteenth notes. Measure numbers 8, 15, 22, 28, 35, 43, 51, 59, 68, 76, and 82 are indicated at the beginning of their respective lines. The score ends with a double bar line and repeat dots at measure 82.